

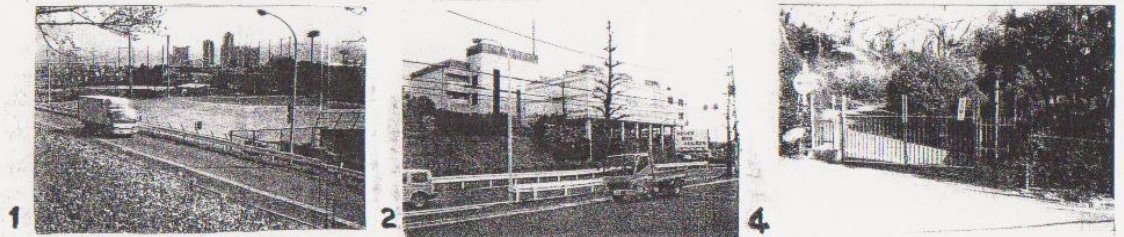
リニア新幹線川崎市内正式ルートと非常口位置

リニア新幹線川崎市内正式ルート(2013年9月18日JR東海準備書)



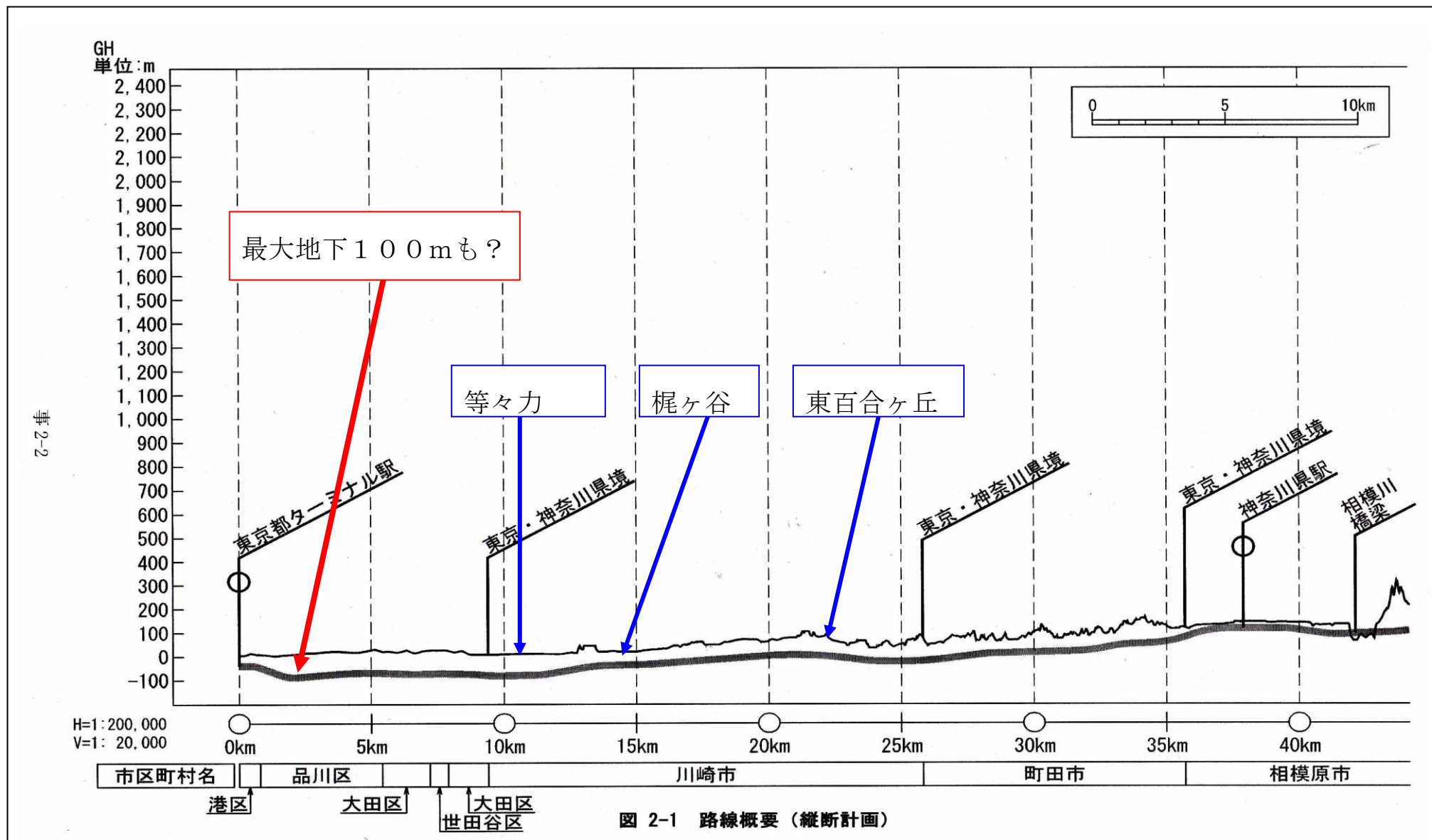
立坑(非常口)建設予定地

- 1=JX多摩川グランド(中原区等々力)
- 2=JR貨物・貨物ターミナル(宮前区榎ヶ谷)
- 3=北部市場付近(宮前区水沢、現在プレス工場)
- 4=大成建設所有地(麻生区東百合丘)
- 5=鶴川総合運動場(町田市能ヶ谷、日本開発銀行所有地)



路線概要(縦断計画)

準備書(川崎市) 資料編から



事 2-2

工事工程表

準備書（川崎市）資料編から

表 3-2-4 工事工程表

事 3-2-5

区分	工種	1年目	2年目	3年目	4年目	5年目	6年目	7年目	8年目	9年目	10年目	11年目	
D地区 東百合丘 3丁目	開削部	地中連続壁工	■										
		掘削工			■								
		構築工			■				■				
		建屋築造工								■			
		電気機械設備工									■		
	非開削部	掘削工	シールド工法			■							
		構築工						■					
		ガイドウェイ設置工								■			
電気機械設備工										■			

事 3-2-6

区分	工種	1年目	2年目	3年目	4年目	5年目	6年目	7年目	8年目	9年目	10年目	11年目	
E地区 片平/ 能谷	開削部	地中連続壁工	■										
		掘削工			■								
		構築工				■							
		建屋築造工						■					
		電気機械設備工							■				

立坑(非常口)より排出される建設発生土の量 準備書(神奈川県)資料編より

発生地域	建設発生土		建設汚泥		コンクリート塊		アスファルト・コンクリート塊	
	切土工等又は既存の工作物の除去 (万m ³)	トンネルの工事 (万m ³)	切土工等又は既存の工作物の除去 (万m ³)	トンネルの工事 (万m ³)	切土工等又は既存の工作物の除去 (万m ³)	トンネルの工事 (万m ³)	切土工等又は既存の工作物の除去 (万m ³)	トンネルの工事 (万m ³)
等々力	—	14	—	4	—	0.1未満	—	0.1未満
梶ヶ谷	—	151	—	98	—	0.2	—	—
犬蔵	—	12	—	5	—	0.1未満	—	0.1未満
東百合丘	—	75	—	26	—	0.1未満	—	0.1未満
片平能ヶ谷	—	15	—	7	—	0.1未満	—	0.1
神奈川県駅	115	—	25	57	1	0.1未満	0.2	0.1未満
相模川橋梁(東)	—	8.5	—	1	—	0.1未満	—	—
相模川橋梁(西)	2	52	0.1	0	0.1	0.1未満	—	0.2
長竹	—	61	—	1	—	0.1未満	—	0.1
道志川橋梁(西)	3	62	—	0.3	—	0.1未満	—	0.1
青山	—	77	—	1	—	0.1未満	—	0.1
牧馬	—	56	—	1	—	0.1未満	—	0.1
大羽根	—	79	—	1	—	0.1未満	—	0.2
関東車両基地	360	—	0.3	—	0.2	—	0.1未満	—
計	480	660	25	200	1.3	0.6	0.2	1.1
合計		1,140		225		1.9		1.3

神奈川県全体の建設発生土(汚泥、コンクリート塊含む) 1,368万m³ ダンプカー320万台

うち 宮前区貨物ターミナル(梶ヶ谷) = 249万m³

麻生区東百合ヶ丘3丁目 = 101万m³

麻生区片平(町田市能ヶ谷) = 22万m³

中原区等々力 = 18万m³

宮前区犬蔵 = 17万m³

川崎市5箇所 = 407万m³

ダンプカー95万台